



PESI MONETARI



870



BOLOGNA

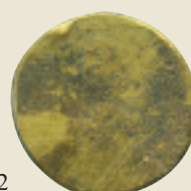
- 870 **PIO VI** (1775-1799) PESO MONETARIO DA 2 DOPPIE ROMANE D/Stemma ovale di Bologna con conchiglia anepigrafe R/ * giglio * =DOPPIA =ROMANA E =BOLOGNE = SE = P. 60 - Ae - Gr. 10,85 - Ma.685 var. BB+ 80



871



872



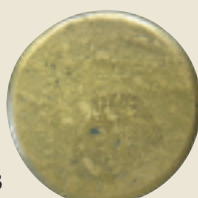
MILANO

- 871 **FILIPPO III** (1598-1621) PESO MONETARIO DEL FILIPPO Gr.27,8 D/Nel campo entro cerchio righettato, PHI sormontato da corona. In legenda nella parte inferiore FELIPO.DI.MILAN R/Liscio - Ae - **RARO** SPL 140
Manca Mazza (Maz) simile al mezzo Filippo riportato al numero n°151

- 872 PESO MONETARIO DEL MEZZO FILIPPO Gr.14 D/Nel campo entro cerchio righettato, PHI sormontato da corona. In legenda nella parte inferiore FELIPO.DI.MILAN R/Liscio - Ae - Maz.151 **RARO** qSPL 120



873



874



- 873 PESO MONETARIO DEL MEZZO FILIPPO Gr.13,9 D/Nel campo entro cerchio righettato, PHI sormontato da corona In basso ° * ° in alto * * R/Liscio - Ae - Simile Mazza 148 **RARO** BB+ 120

- 874 PESO MONETARIO DEL MEZZO FILIPPO Gr.13,1 D/Entro cerchio righettato busto radiato a d. R/Croce con bracci lineari sormontati da un giglio e accantonata da piccola croce di S.Andrea con rosetta.-Ae - Manca Mazza **RARO** BB 130



875



876



- 875 PESO MONETARIO DEL DUE DOPPIE Gr.13,2 D/Nel campo la scritta DOBLA=MILAN sopra stella a 8 raggi affiancata da due rombi sotto fregio R/Liscio - Ae - Simile Mazza 170 (ma doppia) BB+ 85

- 876 (2^ metà sec. XVIII) - PESO MONETARIO DELLA DOPPIA DI SPAGNA Gr.26,9 D/Entro cerchio perlinato la scritta DOBLA=SPAGNA=fregio. In alto la corona R/Sole su mezzaluna - Ae SPL 110
Marchio di Andrea San Giusto di Milano



877



878



- 877 **FILIPPO III E FILIPPO IV** (1598-21/1621-65) PESO MONETARIO DEL DUCATONE Gr.32,0 D/Entro cerchio righettato busto radiato a d. in legenda DVCATONE - Ae Manca Mazza (Maz.) **MOLTO RARO** qSPL 200
- 878 PESO MONETARIO DEL DUCATONE Gr.31,2 D/Entro due cerchi perlinato e lineare, il busto radiato a d. R/Piccola figura del Sant' Eli- gio a tre quarti benedicente, ai lati S - E -Ae - Manca Mazza **MOLTO RARO** BB+ 180



879



880



- 879 PESO MONETARIO DEL QUARTO DI DUCATONE Gr. 8,0 D/Entro cerchio perlinato busto radiato a s. sotto la data 1652 R/Liscio - Ae - Maz.125 **RARO** BB+ 120
- 880 **FILIPPO IV** (1621-1665) PESO MONETARIO DEL DUCATONE Gr.32,0 D/Entro due cerchi uno perlinato e l'altro lineare busto radiato a s. R/Liscio - Ae - Manca Mazza **MOLTO RARO** BB 180



881



882



ROMA

- 881 **ALESSANDRO VII** (1655-1667) PESO DA 4 SCUDI ORO Gr.13,20 D/Stemma in corona floreale con chiavi e tiara R/Entro cerchio DOBLON=STAMPE.E =SPAGNA. Sotto punzonato albero di rovere-Ae - **RARO** BB+ 130
E' questo l'esemplare illustrato dal Mazza nella sua opera al n°108
- 882 PESO MONETARIO DEL 4 SCUDI ORO Gr.13,3 - D/Stemma entro rami R/Scritta -Ae -Ma.114 **RARO** qSPL 90



883



884



- 883 PESO MONETARIO DEL 2 SCUDI ORO Gr.6,6 - D/Stemma entro rami R/Scritta-Ae-Ma.124 **RARO** SPL 90
- 884 **CLEMENTE XI** (1700-1721) PESO MONETARIO DELL' 8 SCUDI ORO Gr.25,8- D/Stemma R/Scritta - Ae -Ma.348 **RARO** SPL 120



- 885 PESO MONETARIO DEGLI 8 SCUDI ORO Gr. 26,86 D/Stemma con chiavi e tiara CLEMENS . XI PONT . MAX . R/DOBLONE=DOBBIO=DI SPAGNA Sopra stella * stella . Sotto armetta -Ae-Ma. 338 SPL 180
- 886 PESO MONETARIO DEL 2 SCUDI ORO - Gr. 6,36 D/Stemma con chiavi decussate CLEMENS.XI. PONT.MAX. R/Rosetta =DOBLA=DELLE STAMPE=E DI SPAGNA =marca card. -Ae- Ma. 378 **RARA** BB+ 90
- 887 PESO MONETARIO DA 2 SCUDI ORO Gr. 6,56 - D/Stemma sormontato da chiavi e tiara CLEM.XI PONT.MAX R/Nel campo in tre righe DOBAL=DI=ITALIA Sopra rosetta, sotto stemma -Ae - Ma.388 BB+ 140
E' questo l'esemplare illustrato dal Mazza nella sua opera al n°388



- 888 PESO MONETARIO DEL 2 SCUDI ORO D/Stemma con chiavi CLEMENS.XI. PONT.M. R/Rosetta=DOBLA=DI =ITALIA =marca card. -Ae- Gr. 6,55 - Ma. 388 **RARA** Patina bruna SPL 90
- 889 **INNOCENZO XIII** (1721-1724) PESO DA 2 SCUDI ORO Gr. 6,32 - D/Stemma sormontato da chiavi e tiara R/In tre righe DOBLA=DI=ITALIA Sotto stemma -Ae-Mazza 465 BB+ 90
- 890 **BENEDETTO XIII** (1724-1730) PESO MONETARIO - ZECCHINO ROMANO Gr.3,2 -Ae - Ma.497 **RARO** SPL 70



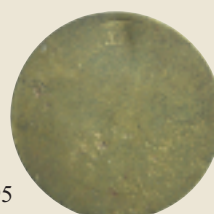
- 891 **GREGORIO XVI** (1831-1846) PESO MONETARIO DEL 10 SCUDI ORO Gr.17,4 - D/Stemma con incuso 10, in alto scritta SCVDI NVOVI ROMANI R/Liscio - Ae - Ma.941var. BB 40
- 892 PESO MONETARIO DEL 5 SCUDI ORO Gr.8,7 - D/Stemma con incuso 5, in alto scritta R/Liscio - Ae - Ma.955 BB+ 40
- 893 **ANONIMO** - PESO MONETARIO 4 PISTOLE Gr.12,2 D/Scritta in 4 righe: 4=PISTOLE=DITALIE = XDVIIC R/Croce con bracci lineari sormontati ciascuno da un giglio e accantonata da piccola croce gigliata di S.Andrea con al centro rosetta.- Ae - Ma. 27 BB+ 80



894



895



ITALIA

- 894 (Sec. XVII) PESO MONETARIO Gr.26,9 DELLA DOPPIA DI SPAGNA D/Entro cerchio la scritta sormontata da corona DOPPIA DI = SPAGNA, sotto il nastro con la scritta PLVS VLTRA R/Liscio ma con tracce di una precedente coniazione, di cui ancora visibile la scritta (DV).CATONE - Ae SPL+ 120

VENETO

- 895 (Sec.XIX) PESO MONETARIO Gr.11,30 - SOVRANA LIRE 40 - Ae SPL 50



896

SPAGNA

- 896 (Sec. XVII) PESO MONETARIO Gr.27,9 D/Entro cerchio perlinato frecce legate con un fiocco, in alto una grande F R/Liscio (stagnatura) - Ae SPL 140



897



VARI

- 897 **NORD-EUROPA** (Sec. XVII) CONTENITORE IN BRONZO CON 4 PESI (Gr.50,9 - 25,2 - 12,7 - 6,3)- SUL COPERCHIO 16 (gallo) - Ae - RARO SPL 300



898



899

- 898 TRE PESI MONETARI IN BRONZO (Gr.26,8 - 13,4 - 6,7)- CROCE PATENTE ENTRO 4 ARCHI - Punzonature nel rovescio -Ae SPL 250
- 899 PESO MONETARIO DELLA DOPPIA DI PORTOGALLO Gr.28,5 - Ae SPL 60